

Grenzenlos

HiPath Wireless

Drahtlose Verbindung im gesamten Unternehmen und darüber hinaus

Communication for the open minded

www.siemens.com/open

SIEMENS

Whoosh!

Die Belegschaft in Unternehmen wird zunehmend mobiler. Die Mitarbeiter von heute möchten überall mit derselben Effizienz kommunizieren können – sei es in Besprechungen, im Großraumbüro, im Sitzungssaal, in der Fabrikhalle oder irgendwo unterwegs zwischen diesen Orten. Unternehmensmobilität bedeutet nicht nur die Abschaffung der Netzwerkverkabelung oder den mobilen Zugriff auf Internet und E-Mail, sondern nahtlose Konnektivität von jedem Ort auf dem Unternehmensgelände. Sie bedeutet vereinheitlichte Sprach-, Video- und Datenkommunikation, die den Mitarbeitern folgt – und nicht umgekehrt. HiPath Wireless stellt Ihnen Unternehmensmobilität bereit, die die Freiheit verheißt, überall und mit jedem Gerät kommunizieren und kooperieren zu können.

Um die Anforderungen an die Unternehmensmobilität zu erfüllen, installieren viele Unternehmen mobile Lösungen, die entweder zu teuer sind oder nur begrenzte Funktionalität besitzen. Beispielsweise benötigen viele mobile Mitarbeiter Mobiltelefone, um immer erreichbar zu sein – eine Lösung, die nicht nur mit hohen Kosten verbunden ist, sondern auch keine Vorteile aus Unternehmensfunktionen und Benutzerverzeichnissen ziehen kann. Andere Unternehmen arbeiten mit hochentwickelten Lösungen für mobile Geschäftsprozesse, die separate, proprietäre Technologien verwenden, aber ebenfalls teuer sind und die vorhandene Netzwerkinfrastruktur nicht nutzen.

Aufgrund dieser Probleme verzichten einige Unternehmen sogar ganz darauf, eine Mobilitätslösung einzusetzen. In allen diesen Fällen wird das Potenzial der Unternehmensmobilität größtenteils nicht ausgeschöpft.

Hier können Wireless LANs helfen. Sie können nahtlose mobile Konnektivität im gesamten Unternehmen und darüber hinaus sowie Hochleistungslösungen für Sprachkommunikation und vielfältige mobile Geschäftsprozesse auf derselben Infrastruktur bereitstellen.

HiPath Wireless ist die marktführende WLAN-Infrastruktur, die offene, durchgängige drahtlose Konnektivität

für Sprache und Geschäftsprozesse im gesamten Unternehmen und darüber hinaus ermöglicht.

Und was bringt das den Unternehmen?

- Produktivere mobile Mitarbeiter
- Effizientere mobile Geschäftsprozesse
- Verbessertes Zugriff auf Informationen und Netzwerkressourcen
- Niedrigere Kommunikationskosten

Stellen Sie sich die Gewinne vor, die Ihr Unternehmen durch eine solche Lösung realisieren kann. Können Sie sich wirklich leisten, dieses Feld Ihren Konkurrenten zu überlassen?

HiPath Wireless – Mobilität für Sprachkommunikation und Geschäftsprozesse im gesamten Unternehmen ...und darüber hinaus

Am Anfang stehen offene, durchgängige drahtlose Verbindungen

Der Schlüssel zur erweiterten Unternehmensmobilität besteht in der Ausdehnung der WLAN-Abdeckung auf jeden Ort, an dem Ihre Mitarbeiter tätig sind: Innen- und Außenbereiche, Fabrikhallen und selbst Bereiche außerhalb der Unternehmensgrenzen. Dieses drahtlose Netzwerk muss in allen diesen Bereichen nicht nur überragende Leistung, sondern auch unübertroffene Sicherheit, Verwaltbarkeit, Zuverlässigkeit und Skalierbarkeit bieten. HiPath Wireless erfüllt alle diese Anforderungen mit seinen preisgekrönten Sicherheits- und Verwaltungsfunktionen. Es ist die in der Industrie am einfachsten einzusetzende, voll funktionsfähige 802.11n WLAN Lösung, die praktisch überall Netzwerkabdeckung bereitstellt – auch dort, wo kein Kabel hinkommt.

Das kompletteste WLAN- und FMC-Portfolio

Die von Siemens entwickelte unternehmensweite Plattform für Mobilität bietet mit ihren Produkten und Services alle nötigen Elemente, um gut integrierte und durchgängige Enterprise Mobility bereitzustellen. Die Siemens-Familie preisgekrönter SIP-basierter IP-Kommunikationsplattformen und eine komplette Auswahl von IP-Telefonen bilden das ideale Fundament für einheitliche Kommunikation, die HiPath Wireless auf das gesamte Unternehmen ausdehnen kann. HiPath MobileConnect schließlich kann diese Plattform der Unternehmensmobilität über die Grenzen des Unternehmens hinaus und in das öffentliche Netz tragen, sodass nahtlose Kommunikation und

Kooperation praktisch grenzenlos und überall möglich sind. Dazu gibt es Serviceangebote der Spitzenklasse, die das nötige Fachwissen bereitstellen, um diese Teile effizient miteinander zu verknüpfen.

Marktführende VoWLAN-Performance und -Sprachqualität

HiPath Wireless ist konkurrenzlos, wenn es darum geht, Voice over WLAN (VoWLAN) der Enterprise-Klasse bereitzustellen. Die einzigartige HiPath Wireless-Architektur der verteilten Paketverarbeitung optimiert den Verkehrsfluss und ermöglicht modernste Verschlüsselungs- und QoS-Funktionen, um einen Hochleistungs-Backbone für Sprache, Video und Daten bereitzustellen. Siemens unterstützt die neuesten Leistungsmerkmale und Standards für QoS, Roaming und Call Admission Control, um seiner Marktführerschaft im VoWLAN-Bereich gerecht zu werden.

Mehrere mobile Lösungen auf einer einzigen WLAN-Infrastruktur

Keine andere WLAN-Lösung kann es mit HiPath Wireless aufnehmen, wenn es darum geht, mehrere optimierte Mobilitätslösungen auf ein und derselben WLAN-Infrastruktur auszuführen. Die ausgeklügelte Funktion der VNS-Segmentierung erleichtert den Einsatz neuer Lösungen auf der bestehenden WLAN-Infrastruktur – mit optimalen Einstellungen für Sicherheit, QoS und Netzwerkzugang für jede einzelne Lösung – ohne dass eine Neukonfiguration des gesamten Netzwerks erforderlich wäre. Zusammen mit der Architektur der verteilten Paketverarbeitung (Distributed Packet Processing) kann so der Verkehrsfluss für

jede einzelne Lösung optimiert werden, um für jede Anwendung die höchstmögliche Leistung zu garantieren.

Open Services Framework

Siemens bietet in Zusammenarbeit mit weltweiten Anbietern mobiler Anwendungen und Geräte zertifizierte Lösungen an, um die Mobilitätsanforderungen Ihres Unternehmens zu erfüllen. Die HiPath Ready-Kennzeichnung stellt sicher, dass die Kunden zertifizierte Lösungen erhalten. Außerdem gewährleistet ein Paket offener APIs, dass die weitere Integration mit dem HiPath Wireless Portfolio schnell und einfach erfolgt.

Einzigartige Kompetenz von Siemens

Siemens hat sich in einer Vielzahl von Branchen einen Ruf als führender Anbieter von Geschäftslösungen erworben. Niemand sonst besitzt eine solch umfassende Kompetenz, wenn es darum geht, Anwendungen und Prozesse in effiziente und hochwertige mobile Geschäftsprozesse zu integrieren. Diese weitreichende Kompetenz bildet die Grundlage der innovativen WLAN-Kommunikationslösungen, die Siemens für Unternehmen jeder Größe in einer Vielzahl von Geschäftsbereichen bereithält.

Von Siemens - natürlich eine offene Lösung!

Dank seines Engagements im Bereich der offenen Kommunikation kann Siemens Unternehmen garantieren, dass sie ihren eigenen offenen Weg, den "OpenPath", zu FMC einschlagen können. Egal auf welcher Stufe Ihr Unternehmen steht und wie ehrgeizig Ihre Mobilitätsstrategie ist, Siemens kann Ihnen heute helfen und gleichzeitig das Fundament für die Zukunft legen.

Siemens stellt die unternehmensweite Plattform für Mobilität bereit



VoIP-Kommunikationssysteme

HiPath Echtzeit-IP-Systeme bieten optimale Unterstützung für Sprache, Daten und Video in jedem drahtgebundenen oder drahtlosen IP-Netzwerk und über jedes Gerät und bilden so die Grundlage für eine zuverlässige, flexible und robuste mobile Kommunikationsumgebung. Dienstunterbrechungen gehören damit der Vergangenheit an, und die Produktivität wird enorm gesteigert.

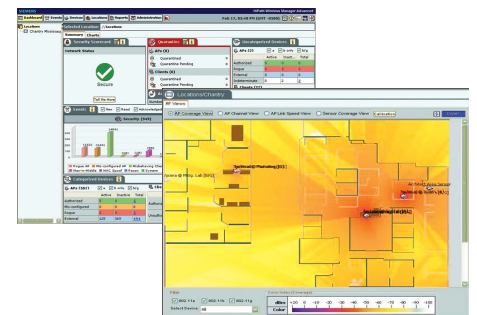
Siemens verfügt über eine breite Palette von flexiblen IP- und Konvergenzplattformen, die alle Einsatzgebiete von kleinen Firmennetzwerken bis zu riesigen weltweiten Netzwerken mit 100.000 oder mehr Benutzern abdecken. Jede Plattform kombiniert Sicherheit mit Skalierbarkeit und Kosteneffizienz. Siemens stellt Lösungen für reine VoIP-Implementierungen, aber auch für Umgebungen im Übergang zu VoIP zur Verfügung.

HiPath Wireless-Infrastruktur

Der HiPath Wireless Controller fungiert als zentrales Gehirn für die HiPath Wireless-Lösung. Er erfasst und koordiniert alle Access Points und verwaltet Clients, wodurch die Notwendigkeit für Vor-Ort-Installation und -Wartung erheblich reduziert wird.

Die HiPath Wireless Convergence Software befindet sich auf dem Controller. Die virtuelle Benutzer-Segmentierung ermöglicht die zentrale Definition eindeutiger QoS-, Sicherheits- und Zugangsrichtlinien. Dies vereinfacht die Verwaltung und die Implementierung hochentwickelter mobility-lösungen.

HiPath Wireless Access Points stellen praktisch überall – im Büro, im Werk oder in Außenbereichen – Funkabdeckung nach dem 802.11n oder 802.11a/b/g-Standard bereit. Die Plug & Play-Technologie und Power-over-Ethernet erleichtern den Einsatz zusätzlich. Die einzigartige Architektur des Access Point ermöglicht eine Arbeitsteilung mit dem Controller, sodass hohe Leistung, Sicherheit und Verwaltbarkeit optimal abgestimmt werden können.



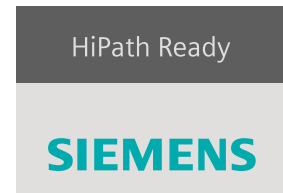
HiPath Wireless Manager

HiPath Wireless Manager bietet eine vollständige Palette leistungsfähiger und gleichzeitig bedienerfreundlicher Managementfunktionen, die es ermöglichen, die Komplexität und laufenden Kosten zu reduzieren, die mit der Verwaltung des WLAN verbunden sind. Über mehrere Controller bereitgestellte umfassende Managementfunktionen ermöglichen Administratoren, die zentrale Kontrolle über große drahtlose Netzwerke zu behalten.

Die Funktionalität des Systems kann über optionale Advanced Services-Module, die hochentwickelte mobile Geschäftsprozesse und Anwendungen integrieren, noch erheblich erweitert werden. Mit dem HiGuard-Modul werden neueste Funktionen für Wireless Intrusion Prevention (IPS), Location Services und Leistungsoptimierung hinzugefügt, während HiGuard-Reporting Tools zum Testen der Konformität mit wirtschaftlichen Bestimmungen bereitstellt.

Siemens bietet eine Plattform für Mobilität, die sich durch Leistung und Zuverlässigkeit der Enterprise-Klasse auszeichnet.

-Yankee Group



HiPath MobileConnect

HiPath MobileConnect ist eine FMC-Anlage für Unternehmen, die Festnetz-VoIP, VoWLAN und Mobilfunknetze nahtlos zusammenführt und vereinheitlicht. MobileConnect stellt heute auf dem Markt die umfassendste Erweiterung der Unternehmenskommunikation in das Mobilfunknetz dar.

HiPath MobileConnect ist die einzige End-to-End-Lösung, die echte Funktionalität einer Rufnummer und einer Mailbox, verbesserte Verwaltungssteuerung und nahtloses Roaming bereitstellt, für gesteigerte Produktivität, höheren Komfort und verringerte Mobilfunk-Kosten.

VoWLAN-Clients und -Geräte

Es steht eine Palette von WiFi-fähigen Clients und Geräten von Siemens zur Verfügung, um komplette VoWLAN-Lösungen bereitzustellen.

optiPoint WL2 professional

Das optiPoint WL2 Professional Wireless Handset kann in bestehenden WLAN-Infrastrukturen betrieben werden und bietet umfangreiche HiPath CorNet- oder SIP-VoIP-Leistungsmerkmale.

optiClient

Softclient-Telefonie auf einem Notebook bietet viele Vorteile – es wird keine Telefon-Standfläche auf dem Schreibtisch benötigt, und der Benutzer kann überall mit derselben vertrauten Softphone-Oberfläche arbeiten.

Partner-Geräte

Siemens hat Partnerschaften mit einigen der weltweit führenden Herstellern von Handsets, um ein breites Angebot von zertifizierten VoWLAN-Geräten und WiFi-fähigen Mobiltelefonen bereitzustellen, die sich nahtlos in eine HiPath WLAN-Umgebung einpassen.

Das HiPath Partner-Programm

Über das Siemens HiPath-Partnerprogramm haben Fremdanbieter-Partner – zum Beispiel Entwickler, Systemintegratoren und VARs – Zugriff auf offene APIs, um eigene Erweiterungen für die HiPath Wireless-Infrastruktur zu entwickeln.

Das Partner-Programm stellt eng mit mobilen Geschäftsprozessen verzahnte WLAN-Lösungen bereit, und die Kunden können sicher sein, dass diese Lösungen strenge HiPath Ready Lab-Zertifizierungsanforderungen erfüllen.

Siemens HiPath-Partner stellen Lösungen für RFID, standortbezogene Dienste (LBS), Standortplanung, Netzwerkzugangsschutz, Netzwerkverwaltung und Gastdienste zur Verfügung.

Die Plattform für Mobilität.

Die so genannte Fixed-Mobile-Convenience spielt eine zentrale Rolle in der Siemens-Strategie der offenen Kommunikation. Sie ermöglicht Unternehmen, mit jedem Gerät auf jedem Netzwerk und in jeder IT-Umgebung zu kommunizieren und zusammenzuarbeiten. Das auf der sicheren, skalierbaren und zentral verwaltbaren unternehmensweiten Plattform für Mobilität basierende Siemens-Portfolio ermöglicht Fixed-Mobile-Convenience und erleichtert den Einsatz von Mobility-fähigen Geschäftsprozessen.

HiPath Wireless ist das marktführende Unternehmens-WLAN für den Einsatz sicherer und optimierter Sprach- und Datenlösungen. HiPath MobileConnect stellt heute auf dem Markt die umfassendste Erweiterung der Unternehmenskommunikation in das Mobilfunknetz dar. Siemens steht mit seiner einmaligen Produktvielfalt und Marktkompetenz mit an erster Stelle der Anbieter, die sich der Förderung der Mobilität im Unternehmen – und darüber hinaus – verschrieben haben.

www.siemens.com/open

Siemens Enterprise Communications ist ein Thought-Leader und Innovator auf dem Gebiet der Unternehmenskommunikation. Als einer der Marktführer in diesem Bereich decken wir mit unserer starken europäischen Basis und weltweiten Niederlassungen alle relevanten Märkte ab. Unsere Mitarbeiter verfügen über die Leidenschaft, das Engagement, die

Fähigkeiten und die Fachkenntnisse, um Ihnen eine breite Palette von modernsten Technologien, herausragenden Produkten und professionellen Services zu liefern. Und hinter all dem steht ein Unternehmen, das dank seiner finanziellen Stärke in der Lage ist, sich von der Konkurrenz in diesem hart umkämpften und sich konsolidierenden Markt abzusetzen.

Copyright © Siemens Enterprise Communications GmbH & Co. KG
Hofmannstr. 51,
D-81359 München

Die Informationen in dieser Broschüre enthalten lediglich allgemeine Beschreibungen bzw. Leistungsmerkmale, welche im konkreten Anwendungsfall nicht immer in der beschriebenen Form zutreffen bzw. welche sich durch Weiterentwicklung der Produkte ändern können. Die gewünschten Leistungsmerkmale sind nur dann verbindlich, wenn sie bei Vertragsschluss ausdrücklich vereinbart werden. Liefermöglichkeiten und technische Änderungen vorbehalten. Die verwendeten Marken sind Eigentum der Siemens Enterprise Communications GmbH & Co. KG bzw. der jeweiligen Inhaber.