

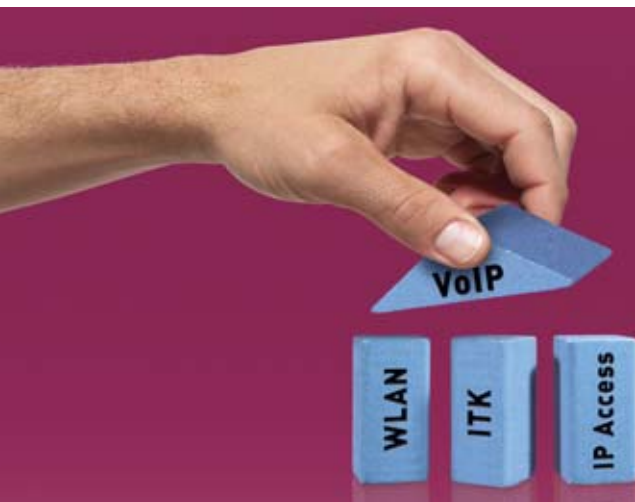


Die modulare Kommunikations- plattform für Profis.

ISDN und xDSL als Basistechnologie für
digitale Kommunikation in einer modularen
Kommunikationsplattform

elmeg ICT:
Die modular erweiterbare ITK-Systemfamilie





Flexibel und zukunftsicher.

Funkwerk Enterprise Communications: Allrounder für professionelle Sprach-Daten-Lösungen

Das Leistungsportfolio der Funkwerk Enterprise Communications umfasst professionelle Wireless LAN-Lösungen, Lösungen für IP-basierten Netzwerkzugang und IP-Netz-Absicherung sowie Systeme für VPN-Netze, Voice over IP und Voice over VPN. Hinzu kommen hochintegrierte modulare Telekommunikationslösungen auf ISDN/DSL-Basis sowie Personensicherungssysteme für Industrie und Dienstleistung auf GSM-, DECT- und Analogfunk-Basis.

Das umfangreiche Produktportfolio ermöglicht es Unternehmen unterschiedlicher Größe, Standorte via VPN miteinander zu vernetzen, mobile Mitarbeiter an die Firmenzentrale anzubinden sowie flexible, zuverlässige und schnelle Telekommunikations- oder Wireless LAN-Infrastrukturen mit umfassenden Leistungsmerkmalen aufzubauen.

Dabei steht das Thema Sicherheit im Vordergrund. Hierzu stellt das Unternehmen modernste Sicherheits- und Verschlüsselungstechnologien sowie IPS-, IDS- und UTM-Systeme für den Schutz Ihrer Unternehmensdaten bereit.

elmeg ICT: Die ITK-Systemfamilie für heute und morgen.

Digitale Kommunikation heute: Welten wachsen zusammen.

Der Siegeszug der digitalen Kommunikation setzt sich fort. Informationstechnologie und Telekommunikation wachsen immer mehr zusammen; die Ansprüche an Flexibilität und Integration der Systeme steigen. Digitale Dienstleistungen wie Call-Services gewinnen für Unternehmen ebenso zunehmend an Bedeutung wie die nahtlose Einbindung von Home-Office-Arbeitsplätzen in die Kommunikationssysteme der Unternehmen.

Eine konsequente Integration von Kommunikationsplattformen entscheidet heute oft über Erfolg oder Misserfolg.

ISDN als Basistechnologie für digitale Kommunikation hat sich in den vergangenen Jahren als grundlegende Kommunikationsbasis etabliert, insbesondere durch die Verbreitung von xDSL-Lösungen „on top“. Schneller Verbindungsaufbau, hoher Datendurchsatz sowie einfacher Ausbau der Netz-Infrastruktur haben ISDN und xDSL so erfolgreich gemacht. Branchenübergreifend sind ISDN und xDSL heute in Unternehmen und Büros zum entscheidenden Erfolgsfaktor geworden.

Business-Telefonie: Mehr Komfort für mehr Effizienz.

ISDN-TK-Systeme bieten vielfältige Komfortmerkmale bei einfachster Bedienung, z. B. Teamfunktionen oder Systemtelefonie, und erlauben die Verwendung aller vorhandenen Endgeräte. Die Leistungsfähigkeit des ITK-Systems, insbesondere in Hinblick auf Ausbaufähigkeit, Schnittstellen, Anschlusstechnik, Zukunftssicherheit (z. B. für S_{2M}-Primärmultiplexanschluss) und Transparenz, ist im Sinne der Investitionssicherheit entscheidend – so wird Wachstum planbar.



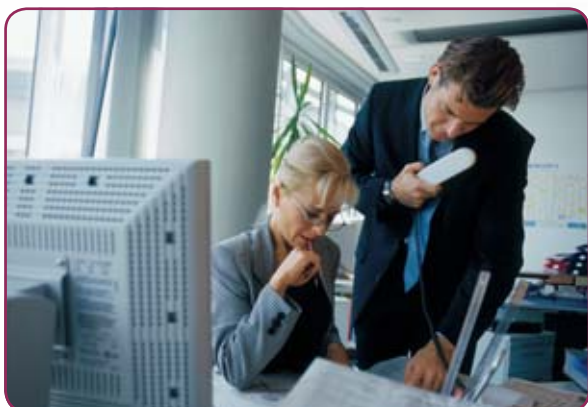
Professionelle Anforderungen an ein modernes ITK-System sind die Möglichkeit der direkten Einbindung in die bestehende Netzwerkinfrastruktur, der Einsatz als Rack-System mit Standard-Patchfeld in 19"-Schränken, Integration von Router-Funktionen für Netzwerk-weiten High Speed-Internet-Zugang via xDSL oder ISDN und Administration über LAN mit Remote-CAPI. Ein ITK-System, das sich nahtlos in die bestehende IT-Architektur von professionellen Anwendern einfügt, muss ebenso wie das IT-Umfeld mitwachsen können – sprich modular erweiterbar sein.

Voice over IP (VoIP) und VPN: Die Zukunft vernetzten Arbeitens.

Dank der weltweit immer leistungsfähigeren Anbindung an das Internet können heute auch anspruchsvolle IP-Lösungen erfolgreich realisiert werden, wie zum Beispiel Internet-Telefonie (VoIP) und Virtuelle Private Netze (VPN). Enorme Kostensenkungen für Telefonie, insbesondere bei größeren Systemen, können durch eine konvergente ITK-Lösung verbunden werden mit einer hoch flexiblen Anbindung außen liegender Nebenstellen und mobiler Mitarbeiter, die sich so von jedem Ort der Welt schnell und sicher mit der Zentrale verbinden können, ob für Telefonie oder zum Datenaustausch.

elmeg ICT – Herzstück Ihrer Unternehmenskommunikation.

Bei allen Innovationen, die bei Funkwerk Enterprise Communications entwickelt werden, steht der Anwender und damit eine ganzheitliche Kommunikationslösung für Ihr Unternehmen im Vordergrund. Der Systemgedanke – das Zusammenwirken aller IT/TK-Komponenten im Umfeld des Unternehmens – hat dabei absoluten Vorrang: Ob Steuerberatungs- oder Rechtsanwaltskanzleien, Unternehmens- oder EDV-Berater, Werbeagenturen, Versicherungsmakler, Ingenieure, Architekten, Hotels und Pensionen, Arztpraxen, Handwerksbetriebe oder auch größere Unternehmen des Mittelstandes – ein Telekommunikationssystem muss sich vielschichtigen und veränderbaren Anforderungen flexibel anpassen, sich in die Betriebsabläufe integrieren und dabei auch mit dem Wachstum eines Unternehmens Schritt halten können.



*Teamarbeit wird immer wichtiger. Ihr Standort nicht.
Digitale Kommunikationstechnik macht unabhängig.*

Die IT/TK-Systeme der Serie elmeg ICT mit ihrer modularen Architektur werden auch höchsten und zukünftigen Anforderungen gerecht: Leistungsmerkmale wie Makeln, Dreierkonferenz, Rufumleitung, Heranholen von Rufen, umfangreiche Teamlösungen, zentrales alphanumerisches Telefonbuch, Hotel-Check-In/-Out und Vieles mehr machen Ihre Kommunikation im Unternehmen transparent und effizient.

Integrierte Voice-Applikationen erlauben zusätzlich professionelle Merkmale wie Ansage vor Abfrage, Weckansagen, Meldetexte und Vieles mehr.

Optimal auf das ITK-System abgestimmte elmeg-System-Endgeräte bieten einen Funktionsumfang „state of the art“: Die digitalen Systemtelefone, ob mit ISDN-, U_{p0}- oder Ethernet-Schnittstelle, oder das schnurlose DECT-System zeigen Ihnen wichtige Informationen, wie den Namen des Anrufers, Einstellungen im Menü oder Leistungsmerkmale, sofort im Klartextdisplay an.

Freisprechen in Spitzenqualität, Chef-/ Sekretär- oder Durchsage-Funktionen machen Ihre Kommunikation zum Kinderspiel. Frei programmierbare Funktionstasten im Telefon passen sich Ihren Wünschen und Gewohnheiten an.

Die modulare Ausbaufähigkeit der elmeg ICT bietet langfristigen Investitionsschutz. Erweitern Sie die Ihr ITK-System schnell, einfach und wirtschaftlich auf bis zu 118 Ports.

19"-Variante für professionelle Schaltschränke

Mit der Variante elmeg ICT880-rack fügt sich Ihr ITK-System nahtlos in vorhandene IT-Umgebungen (Kat-Verkabelung) auch größerer Unternehmen ein. Das optionale Modul VoIP-VPN Gateway stellt die Verbindung zum Internet für alle LAN-Clients zur Verfügung. Über das Patch-Anschlussfeld können alle Verbindungen schnell und flexibel aufgebaut und konfiguriert werden.

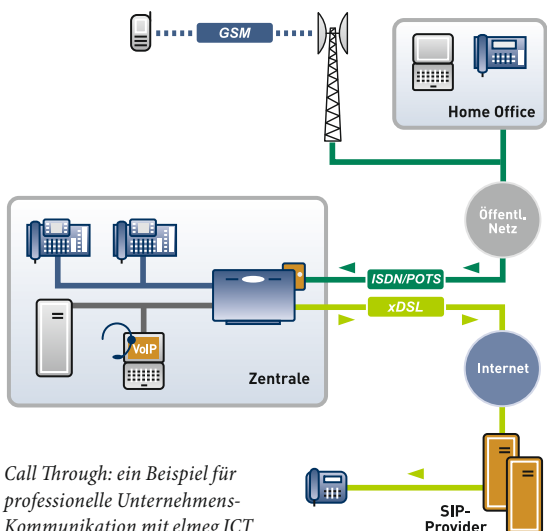




Die ITK-Systeme der Serie elmeG ICT sind natürlich vollständig fernkonfigurierbar, d. h. spezielle Einstellungen und das Aufspielen neuer Firmware können direkt aus der Werkstatt Ihres Fachhändlers via ISDN vorgenommen werden. Das bedeutet schnellen und flexiblen Service sowie die Minimierung des Supportaufwandes. Das neue mehrstufige PIN-Konzept ermöglicht individuelle Konfigurationsberechtigung.



Mit einer TK-Anlage der Serie elmeG ICT und ihrem Systemkonzept stehen Funktionen, die bislang nur großen ITK-Systemen vorbehalten waren, nun auch kleinen und mittleren Büros zur Verfügung. Ein offenes System, basierend auf Standard-Schnittstellen: Das ist Kommunikation mit System!



Call Through: ein Beispiel für professionelle Unternehmens-Kommunikation mit elmeG ICT

Voice-Applikationen: Profi-Komfort.

Die integrierten Voice-Applikationen der ITK-Systeme der Serie elmeG ICT ermöglicht professionelle Dienstmerkmale bereits ab Werk. Anwender bestätigen immer wieder, dass insbesondere die Flexibilität und der praktische Nutzen bei ICT-Systemen einzigartig sind. Der hohe technische Anspruch spiegelt sich in der Fülle der Anwendungen eindrucksvoll wider:

Wartemusik (MoH, Music on Hold)

Die ITK-Systeme elmeG ICT bieten je angeschlossenem Endgerät eine individuell einstellbare Wartemusik. Zusätzlich zu den beiden ab Werk gespeicherten Wartemelodien können beliebige Klangdateien im WAV-Format importiert werden.

Ansage vor Abfrage

elmeG ICT88 und elmeG ICT880 verfügen über ein integriertes Wartefeld mit „Ansage vor Abfrage“ und „Ansage bei Besetzt“. Bis zu zehn Anrufer können gleichzeitig im Wartefeld gehalten werden, je nach angerufener Durchwahl sogar mit unterschiedlicher Ansage. Nach einer ebenfalls individuell einstellbaren Zeit erfolgt bei Nichtannahme die automatische Umleitung, z. B. an ein Zentral-Telefon.

Wecksansage

Speziell für Hotels oder Pensionen können je Nebenstelle individuell zeitgesteuerte Anrufe mit verschiedenen Weckansagen – z. B. in unterschiedlichen Sprachen – zentral oder vom entsprechenden Endgerät aus programmiert werden.

Infotexte

Für Büros und Unternehmen mit hohem Anspruch an den Service können zu festen Zeiten spezielle Ansagen aktiviert werden, die jedem Anrufer abgespielt werden, z. B. mit Hinweisen zu den Geschäftszeiten.

Ereignisgesteuerte Meldetexte

Wasser im Keller? Heizung ausgefallen? Ihre TK-Anlage informiert Sie automatisch mit einer Sprachnachricht, die z. B. an das Handy des Hausmeisters versendet wird. Die Meldeeingänge der TK-Anlage (analoge Ports oder über Modul Kontakte) können auf einfachste Weise mit technischen Anlagen aller Art verbunden werden.

Weiterwahl nach Ansage

Profi-Komfort wie bei großen Call-Centern: Anrufer einer speziellen Durchwahl hören eine Begrüßungsansage, die Optionen anbietet: z. B. „Möchten Sie mit dem Vertrieb verbunden werden, wählen Sie die 5.“ Erfolgt keine Auswahl des Anrufers, wird er mit einer speziellen Durchwahl oder der Zentrale verbunden.

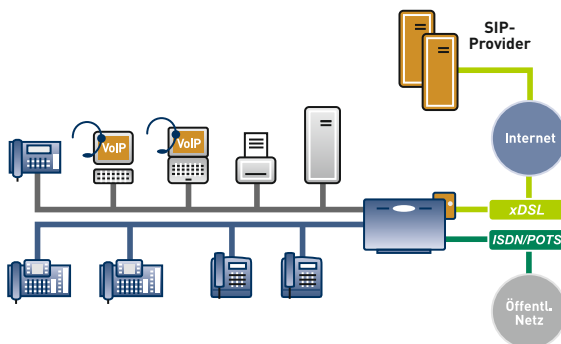
elmeq ICT und Modul VoIP-VPN Gateway: Voice over IP – und viel mehr.



Das (optionale) Modul VoIP-VPN Gateway für alle elmeq ICT-Systeme ist die ideale Ergänzung für konvergente digitale Kommunikation. Das Modul Gateway vereint eine zentrale und leistungsfähige Schnittstelle für Internettelefonie (VoIP) mit gesichertem Datenaustausch über VPN.



Das Modul Gateway bietet zwei Steckplätze für DSP-Erweiterungsmodule, die das Gateway mit digitalen Sprachkanälen für Voice over IP erweitern. Ein elmeq ICT-System mit VoIP-VPN Gateway wird so zu einer echten Zentrale für die gesamte digitale Sprachkommunikation und ermöglicht einen nahtlosen Übergang von IP-Sprachdaten und dem traditionellen Sprachnetz: Jedes herkömmliche Endgerät, ob analog oder ISDN, kann die IP-Sprachtelefonie einfach wie die ISDN-Telefonie nutzen – und umgekehrt kann jedes lokale IP-Telefon auch über ISDN telefonieren.

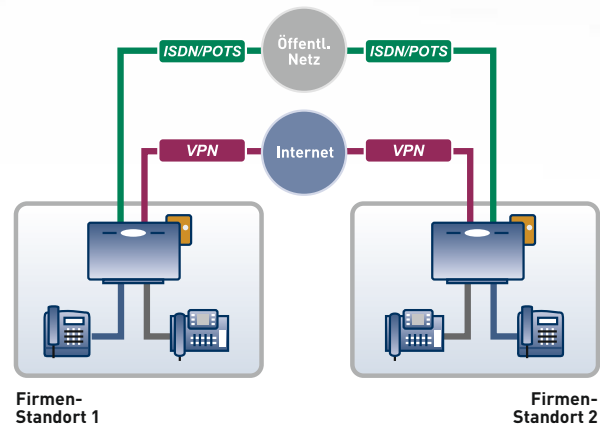


Gleichzeitige Nutzung bestehender ISDN- und zusätzlicher VoIP-Infrastruktur: Sanfte Migration zu Voice over IP.

Über die Module M 4 DSP und M 8 DSP können Sie Ihre individuelle Ausbaustufe des VoIP-VPN Gateways selbst festlegen. Bis zu 16 gleichzeitige Verbindungen zwischen den verschiedenen Technologien sind unter Verwendung von zwei 8 DSP Modulen möglich.

Das Modul VoIP-VPN Gateway unterstützt das weit verbreitete VoIP-Protokoll SIP und erlaubt zudem die verschlüsselte Sprachkommunikation über IP. Um eine optimale Sprachqualität bei möglichst niedriger Bandbreite zu sichern, werden die gängigen Sprachcodecs G.711, G.723.1, G.726 und G.729a/b unterstützt.

Den Internetzugang mitsamt DHCP-Server stellt das ITK-System so ebenfalls zentral zur Verfügung.



Standortkopplung via VPN: Mit dem VoIP-VPN Gateway werden Innovationskonzepte Realität.

Auf das Thema Sicherheit wurde bei der Entwicklung des Gateways besonderer Wert gelegt: Eine Stateful Inspection Firewall blockt alle unautorisierten Zugriffe von außen und lässt, dank benutzerdefinierter Filter, nur diejenigen Verbindungen zu, die der Administrator explizit frei gibt. Vorkonfigurierte Filter für verschiedene Client- und Server-Applikationen erleichtern die Einrichtung.

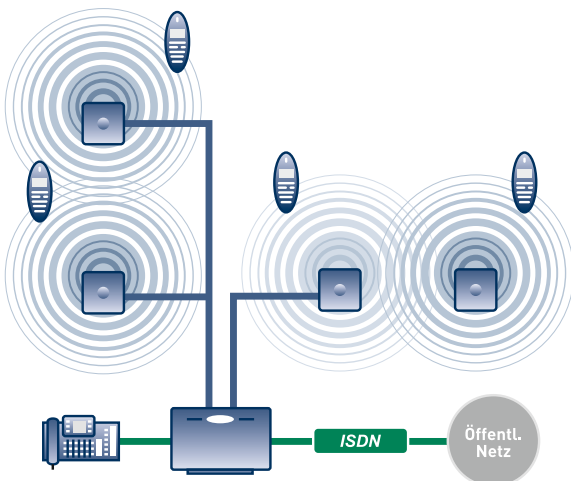
elmeg ICT mit DECT400: Die neue Freiheit.

Das schnurlose DECT-System elmeg DECT400 erweitert die elmeg ITK-Systeme um eine frei konfigurierbare DECT-Komponente. Bis zu 40 Mobilteile können über das Subsystem elmeg DECT400 versorgt werden; bis zu 16 Gespräche können gleichzeitig geführt werden. Der Aktionsradius kann je nach Anforderung durch elmeg DECT repeater, auch kaskadierend, erweitert werden.



Optimal integriert in Ihr ITK-System und genauso individuell erweitert: Das schnurlose DECT-Subsystem elmeg DECT400.

Die Basis-Module werden als DECT-Controller in die elmeg ICT-Systeme integriert und bieten die Möglichkeit für den Anschluss von 2 oder 4 Funk-Basen elmeg DECT rfp. Jede elmeg rfp-Basis stellt bis zu 4 gleichzeitige Gesprächskanäle zur Verfügung.



Die Mobilteile elmeg DECT handset 400-20 und elmeg DECT handset 400-40 bieten mit ihrer ergonomischen Form und dem eleganten Design optimale Bedienbarkeit und Funktionsübersicht. Mit Rufnummernanzeige bei eingehenden Gesprächen (CLIP), Klartext-Menüführung und automatischer Rufannahme wird das Telefonieren zum Vergnügen.

Der interne Speicher der Handsets bietet Platz für bis zu 65 Telefonbuch-Einträge und Wahlwiederholung der letzten 10 Nummern. Dank dreizeiligem Grafik-Display, Signalling-LED und Stummschaltungsfunktion tragen diese Mobilteile allen Komfortwünschen Rechnung. Das elmeg DECT handset 400-40 als High End-Version bietet zusätzlich Vibrationsalarm, Headset-Anschluss, Lauthören und Staub-/Spritzwasserschutz nach IP 54.

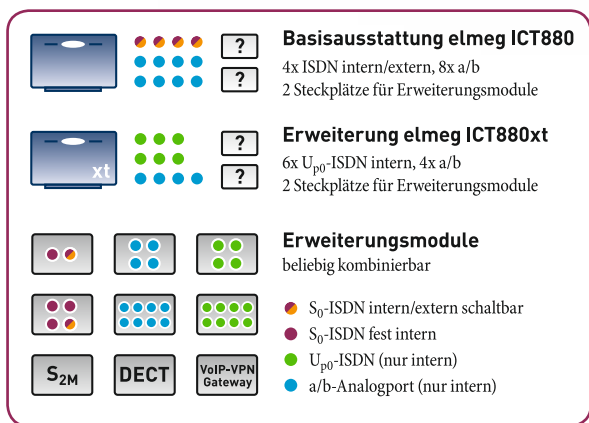


Beide Modelle sind für das System elmeg DECT400 optimal angepasst – automatisches Handover ist fester Bestandteil der Systeme und sichert Ihnen permanente Erreichbarkeit und maximale Freiheit beim Telefonieren. Ein umfangreiches Zubehör-Sortiment mit Ledertasche, Gürtelclip etc. ist auf Wunsch verfügbar.

Modularer Ausbau: Flexibel wie Ihr Business.

Die modulare Erweiterung der ITK-Systeme elmeg ICT46 und elmeg ICT88 erlaubt eine schrittweise Aufrüstung auf bis zu 20 ISDN-Anschlüsse (S_0/U_{p0} , bei elmeg ICT88) oder 24 analoge Endgeräte (elmeg ICT88). Zusätzlich lassen sich weitere Module anschließen. Damit ist gewährleistet, dass sich die ITK-Systeme in die Kommunikationsstruktur Ihres Unternehmens integrieren und mitwachsen. Anstatt auf ein neues System zu wechseln, wächst Ihr elmeg ITK-System einfach und wirtschaftlich mit.

Mit einer Bandbreite von 10 Ports für kleinere Büros (Basisausstattung elmeg ICT46) bis zu 78 Ports für Hotels und mittelständische Unternehmen (elmeg ICT88 bei Einsatz eines S_{2M} -Moduls für 30 Amtsleitungen) können alle Kundenanforderungen abgedeckt werden. Die ITK-Systeme elmeg ICT 46 und elmeg ICT 88 bieten eine leistungsfähige und zukunftssichere Kommunikations-Plattform, deren Leistung bislang nur mit sehr viel größeren Systemen erreichbar war.



Mit dem Spitzenmodell elmeg ICT880 wird eine weitere Stufe der Sprach-Daten-Konvergenz erreicht. Das Systemkonzept der Anlage bietet einen flexiblen Ausbau mit bis zu

- ▶ 16 digitalen Amtskanälen
- ▶ 76 digitalen Internkanälen
- ▶ 44 analogen Endgeräten
- ▶ 4x TFE
- ▶ 88/118 Ports (max. Ausbau ICT880 mit ICT880xt und S_{2M})
- ▶ S_{2M} -Primärmultiplexanschluss (30 Amtskanäle)



Durch Anschaltung des Erweiterungsgehäuses elmeg ICT880xt bietet dieses System bis zu 88/118 Ports. Alle bekannten elmeg-Module und Endgeräte sind kompatibel und können auch in Zukunft weiter eingesetzt werden.

Das Erweiterungsgehäuse elmeg ICT880xt verfügt über sechs U_{p0} -ISDN-Schnittstellen, 4 analoge Ports und je zwei weitere Modulsteckplätze für TFE- und analoge/ISDN-Erweiterungsmodule.

Die Integration von TK-Technik in professionelle Netzwerktopologien wird mit der Modellreihe elmeg ICT perfekt realisiert. Für flexibel routbare Verbindungen von Arbeitsplätzen in zentralen Schaltschränken, wie sie sich im LAN-Bereich durchgesetzt haben, bietet elmeg mit der 19"-Variante elmeg ICT880-rack diese Bauform auch für die ISDN-Telekommunikation.



Durch die 19"-Bauform integriert sie sich nahtlos in bestehende Netzwerkstrukturen und wird – zusammen mit weiteren Komponenten eines Netzwerkes, wie File Server, Switches, Hubs oder einem CTI-Server – in einem Standard-Schaltschrank montiert.

Aktuell verfügbare Erweiterungsmodul:

Modul Router ICT

Integration der xDSL-/ISDN-Datenkommunikation in Ihre Festnetz-Kommunikation: Schnelle und sichere Verbindungen zum Internet und für die Datenübertragung werden über das Modul Router ICT für Ihr gesamtes Firmennetzwerk bereitgestellt.

Modul VoIP-VPN Gateway

Integration von xDSL-/ISDN-Datenkommunikation in Ihr lokales Netzwerk; zusätzlich mit Funktionen für Voice over IP und Virtuelle private Netze (VPN).

M 4 DSP / M 8 DSP

Die Erweiterungsmodul M 4 DSP und M 8 DSP erweitern das Modul VoIP-VPN Gateway zu einem „Festnetz-zu-IP“-Gateway. Bis zu zwei Module DSP können in das Modul VoIP-VPN Gateway integriert werden und erlauben so die individuelle Bereitstellung von 4, 8, 12 oder 16 gleichzeitigen VoIP-Sprachkanälen.

Modul DECT multicell 2 / DECT multicell 4

Zentraler DECT-Controller für die Lösung elmeg DECT400. Sie bieten die Möglichkeit für den Anschluss von 2 bzw. 4 elmeg DECT rfp. Jeder rfp stellt bis zu 4 gleichzeitige Gesprächskanäle zur Verfügung.

Modul 2 POTS / Modul 4 POTS

Mit den POTS-Modulen können Sie vorhandene analoge Amtsleitungen in das ITK-System der Reihe elmeg ICT integrieren. Der typische Einsatz besteht hier z. B. in der Integration einer noch bestehenden Amtsleitung für ein Faxgerät, die sich nicht auf den ISDN-Amtsanschluss aufschalten lässt.

Modul S_{2M}

Dieses Modul ermöglicht den Anschluss an einen S_{2M}-Primär-multiplexanschluss, der über ein 4-adriges Kabel 30 digitale Amtsleitungen zur Verfügung stellt. Dies genügt auch für Unternehmen mit hohem externem Kommunikationsaufwand.

Modul 4 U_{p0} / Modul 8 U_{p0}

U_{p0} ist eine relativ neue Schnittstelle mit ISDN-Leistungsmerkmalen, die jedoch über eine 2-Draht-Kabelverbindung bis zu 1000 Metern Reichweite bietet, und so z. B. vorhandene Alt-Installationen aufwertet. Der Anschluss an ISDN-Endgeräte erfolgt über einen U_{p0}/S₀-Konverter (in elmeg CS290-U und elmeg CS410-U bereits integriert).

Modul 2 S₀ / Modul 4 S₀

Für jeweils 2 oder 4 zusätzliche ISDN-S₀-Schnittstellen zum Anschluss von ISDN-Telefonen oder ISDN-PC-Karten. Je Modul kann jeweils ein S₀ als externer Amtsanschluss geschaltet werden (PtP/ PtMP). Alle S₀ sind zum Anschluss von elmeg-Systemtelefonen geeignet.

Modul 4 a/b / Modul 8 a/b

Für 4 oder 8 weitere analoge Nebenstellen wie (schnurlose) Telefone, Telefax-Geräte Gruppe 3, Anrufbeantworter, externe Voice-Mail-Systeme oder Modems. Alle a/b-Ports mit CLIP-Unterstützung und Gebührenimpuls.

Modul FSM

Das Modul FSM (Feinschutz) dient zur Ableitung von Überspannung auf verschiedenen Anschlüssen der TK-Anlage. Die auf den Anschlussleitungen bei Blitzschlag o. ä. auftretende Überspannung wird dabei gegen die Funktionserde abgeleitet und schützt vor damit verbundenen Schäden.

Modul NSP

Zur Notspeisung eines berechtigten ISDN-Systemtelefones, z. B. elmeg CS400xt, an einem internen S₀-Bus (Durchschaltung des externen S₀). Damit sichern Sie sich Ihre Erreichbarkeit auch bei Stromausfall.

Modul Kontakte

Über sechs Meldeeingänge und drei Schaltkontakte verbinden Sie verschiedenste technische Geräte (z. B. Heizungsanlage, Alarmanlage, Näherungsschalter oder Kurzschluss-Kontakt bei Wassereintritt) mit der automatischen Auslösung von Rufen, Signalen etc.

LEISTUNGSMERKMALE ITK-SYSTEME ELM EG ICT

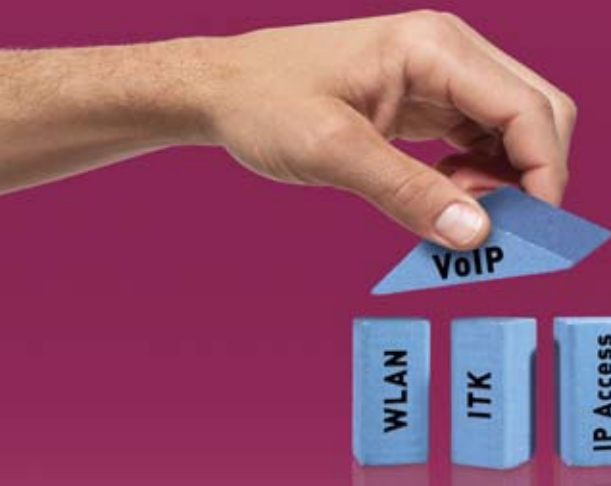
	elmeg ICT46	elmeg ICT88	elmeg ICT880	elmeg ICT880 mit xt
ISDN-S ₀ -Anschlüsse insgesamt	2	4	4	4
ISDN-S ₀ -Anschlüsse fest extern	1	–	–	–
ISDN-S ₀ -Bus intern/extern konfigurierbar	1	4	4	4
ISDN-S ₀ -Anschlüsse fest intern	–	–	–	–
Analoge interne Anschlüsse (symmetr.)	6	8	8	12
modular erweiterbar	•	•	•	•
Unterstützung der elmeg DECT400-Controller-Module	•	•	•	•
Unterstützung von Routerfunktionalitäten	•	•	•	•
max. SIP-Kanäle	16	16	16	16
max. SIP-Provider	10	10	10	10
Unterstützung der elmeg Systemtelefone S ₀ / U _{p0} / IP-S	• / • / •	• / • / •	• / • / •	• / • / •
V.24-Schnittstelle für PC oder seriellen Drucker	•	•	•	•
USB-Schnittstelle	•	•	•	•
Anschluss von Türfreisprecheinrichtungen über Modul / analoge Ports	1	2	2	4
Umfangreiche elmeg WIN-Tools im Lieferumfang	•	•	•	•
LCR Professional	•	•	•	•
CTI durch Support für Microsoft TAPI	•	•	•	•
CAP1-Unterstützung intern via USB	–	–	–	–
WIN-Tools über V.24 / int. S ₀ / USB / LAN (über opt. Router)	• / • / • / •	• / • / • / •	• / • / • / •	• / • / • / •
Fernkonfigurationsfähig	•	•	•	•
Download/Fernladung der Firmware	• / •	• / •	• / •	• / •
Leistungsmerkmale (Auswahl)				
Mehrgeräte- oder TK-Anlagen-Anschluss	•	•	•	•
Mehrgeräte- und TK-Anlagen-Anschluss gemischt möglich	•	•	•	•
Flexible Rufnummern-Zuordnung	•	•	•	•
Maximale Anzahl der MSN	10 je S ₀ ext.	10 je S ₀ ext.	10 je S ₀ ext.	10 je S ₀ ext.
Freie Vergabe von internen Rufnummern	•	•	•	•
Rufnr.-Übertragung auf alle analoge Ports (CLIP)	•	•	•	•
16 kHz-Gebührenimpulse an analogen Anschlüssen	•	•	•	•
Rückfrage / Makeln / Anklopfen	• / • / •	• / • / •	• / • / •	• / • / •
Dreierkonferenz	•	•	•	•
umfangreiche Teamfunktionen	•	•	•	•
Rufumleitung sofort/nach Zeit/bei besetzt für intern/extern	•	•	•	•
SMS im Festnetz	•	•	•	•
autom. Rückruf (intern/extern)	• / •	• / •	• / •	• / •
Raumüberwachung intern/extern	• / •	• / •	• / •	• / •
Anrufschutz/Direktruf	• / •	• / •	• / •	• / •
Heranholen	•	•	•	•
Automatische Amtsholung, je TLN-Anschluss konfigurierbar	•	•	•	•
Notruftelefon / Notrufvorrangschaltung	• / •	• / •	• / •	• / •
Tag-/Nachtschaltung / mit Zeitschaltung	• / •	• / •	• / •	• / •
Amtsberechtigung je Anschluss in 6 Stufen einrichtbar	•	•	•	•
Sperr-/Freiwerk für spez. Rufnummern	•	•	•	•
Erfassen der Gebührendaten mit Datum, Uhrzeit, Dauer, Anschluss, externer Rufnummer, Tarifeinheiten	•	•	•	•
Gebührendatensätze im Speicher	1000	1900	1900	1900
Mandanten-Nummern können Gebührendatensätzen zugeordnet werden	•	•	•	•
Einträge im anlageninternen alphanumerischen Telefonbuch	1000	1000	1000	1000
Fernwirken: Schaltkontakte von extern schaltbar	•	•	•	•
Wartemusik intern/extern	• / •	• / •	• / •	• / •
Unterstützung aller gängigen ISDN-Leistungsmerkmale*	•	•	•	•
Montagefreundliche Technik, einfache Installation	•	•	•	•
Plug & Play-Werkskonfiguration	•	•	•	•
Technische Daten				
Gehäuseabmessungen B x H x T	360 x 275 x 90 mm	360 x 275 x 90 mm	360 x 275 x 90 mm	820 x 275 x 90 mm
Gewicht	ca. 2,8 kg	ca. 2,8 kg	ca. 2,8 kg	ca. 5,6 kg
Umgebungstemperatur	5–40°C	0–40°C	0–40°C	0–40°C
Stromversorgung	230 V (+/- 10%)	230 V (+/- 10%)	230 V (+/- 10%)	230 V (+/- 10%)
Länge Kabel 230V	2 m	2 m	2 m	2 m
Länge Kabel ISDN Amt	2 m	2 m	2 m	2 m

*) weitere Informationen auf Wunsch

**) bei Verwendung des S_{2M}-Moduls (optional)

LEISTUNGSMERKMALE ELMEG DECT400

	elmeg DECT handset 400-20	elmeg DECT handset 400-40
Systemleistungsmerkmale mit Menüführung:		
Automatisches Follow-Me vom Systemtelefon:	•	•
- Aktivierung bei Entnahme aus der Ladeablage	•	•
- Deaktivierung beim Einsetzen in die Ladeablage	•	•
Namensanzeige im Ruhedisplay (autom. aus ICT)	•	•
Wahl aus dem zentralen Telefonbuch der TK-Anlage	•	•
Zugriff auf das elmeg-Menü	•	•
Leistungsmerkmale an elmeg-ITK-Anlagen:		
Anklopfen/Anklopfschutz	•	•
Anrufvarianten schalten	•	•
Anrufweiserschaltung („Follow Me“)	•	•
Automatische Amtsholung	•	•
CLIP	•	•
Durchsage	•	•
Direktruf	•	•
Dreierkonferenz	•	•
Heranholen des Rufes	•	•
Makeln	•	•
Melderuf ein-/ausschalten	•	•
Projektnummern	•	•
Raumüberwachung	•	•
Rufumleitung	•	•
Rückfrage	•	•
Rückruf	•	•
Schaltkontakt	•	•
Telefonieren intern/extern	•	•
Teams	•	•
Türfreisprecheinrichtung	•	•
Wechselsprechen	•	•
Wahlverfahren (DTMF/IWV)	•	•
Weitergabe von Gesprächen	•	•
Zentrales Telefonbuch	•	•
Leistungsmerkmale DECT handsets		
Alphanumerische Tastatur	•	•
Anzeige eingehender Rufnummern (CLIP)	•	•
Automatisches Handover im gesamten Funkbereich	•	•
Automatische Rufannahme	•	•
Displaybeleuchtung, abschaltbar	•	•
Gewicht	130 g	130 g
Grafikdisplay, 3 Zeilen plus Symbole	•	•
Headset-Anschluss	–	•
Hörerlautstärke einstellbar	•	•
Lauthören	–	•
Optische Rufsignalisierung (LED)	•	•
R-Taste	•	•
Rufmelodien, Lautstärke einstellbar	9	9
Schutzart IP 54 (Staub- und Spritzwasserschutz)	–	•
Silent Mode (Unterdrückung aller Töne)	•	•
Sprechzeit (max.)	16 Std.	16 Std.
Stand by-Zeit (max.)	150 Std.	150 Std.
Stummschaltung im Gespräch	•	•
Tastatursperre (auch automatisch)	•	•
Telefonbuchspeicher mit Namen	65	65
Vibrationsalarm	–	•
Wahlwiederholung / Anrufliste	10	10



**Flexibel und
zukunftsicher.**

Funkwerk Enterprise Communications GmbH
Südwestpark 94
D-90449 Nürnberg
Telefon: +49 - 911 - 96 73-0
Telefax: +49 - 911 - 6 88 07 25
E-Mail: info@funkwerk-ec.com
www.funkwerk-ec.com